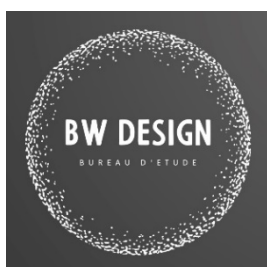


Commune de Thio



Ouverture à l'urbanisation d'une zone à urbaniser

Programme de réalisation des voies publiques et des réseaux à l'intérieur de la zone (Pétroglyphes)



BW DESIGN

Bureau d'études en aménagement du territoire, viabilisation, voiries, terrassements, assainissement et eau potable.

SARL BW DESIGN - RIDET : 1 619 105.001
BP 15 688 – 98 804 NOUMEA

Tél. : +687 79.94.19 – Email : jcharron@bw-entreprise.com

TABLE DES MATIERES

CHAPITRE 1 - INTRODUCTION	3
CHAPITRE 2 - NOTE EXPLICATIVE	4
2.1 - Programme des voies publiques et des réseaux à réaliser	4
2.2 - Estimation sommaire du coût des travaux à réaliser.....	4
2.3 - Planification prévisionnelle du programme de réalisation.....	4
CHAPITRE 3 - ELEMENTS GRAPHIQUES.....	5
3.1 - Le périmètre du projet d'aménagement	5
3.2 - Les liaisons et voiries entre le secteur étudié et les zones limitrophes	6
3.3 - Les caractéristiques des réseaux d'alimentation en eau, électricité, assainissement et télécommunication	6




CHAPITRE 1 - INTRODUCTION

Le code de l'urbanisme de la Nouvelle-Calédonie (CUNC) en son article Lp.112-6, offre l'autonomie aux communes de la maîtrise de l'ouverture à l'urbanisation des zones AU indicées de leur Plan d'Urbanisme Directeur (PUD).

Conformément à l'article PS.112-11 du CUNC, la commune a réalisé les documents synthétisés suivants :

- **Une présentation des objectifs de développement de la zone,**
- **Un programme de réalisation des voies publiques et des réseaux à l'intérieur de la zone (document ci-dessous).**

Ces documents devront recevoir l'approbation du conseil municipal afin d'être effectifs.
Cette adoption de la délibération municipale permettra de mettre à jour le PUD de la commune.

 BW DESIGN / Programme de réalisation Page 3 sur 6			
Numéro de dossier	Version	Modification	Date
2024-003-001	1	B	26/02/2025

CHAPITRE 2 - NOTE EXPLICATIVE

2.1 - Programme des voies publiques et des réseaux à réaliser

Les travaux de viabilisation des voiries publiques et des réseaux, a l'intérieur de la zone à urbaniser formée par les lots n°368 et n°369 section Thio, ont été réalisés au début des années 2000.

L'aménagement comprenait une voirie en T. L'emprise des voiries est d'environ 10m répartie entre une voie de 6m et deux trottoirs de 2m. Elle dispose de bordures de trottoir de chaque côté. A leurs extrémités sont aménagées des raquettes de retournement.

Un réseau d'assainissement unitaire existant canalise les eaux de ruissellement de la voirie et les rejets des lots à bâtir. Chaque parcelle dispose d'une boîte de branchement.

Les lots sont desservis par des branchements d'eau potable et des murets techniques pour les réseaux secs (électricité et télécommunication).

Un éclairage public éclaire les voiries.

Les travaux à réaliser se limitent à la remise en état des voiries et la mise à niveau de l'éclairage public, ils comprendront :

- Pour les voiries - le décaissement de la GNT existante, l'apport en matériau, le reprofilage de la couche de base et le revêtement bi-couche de la chaussée.
- Pour l'éclairage – le remplacement des luminaires de type « boule » par des lanternes avec un éclairage à LED,

2.2 - Estimation sommaire du coût des travaux à réaliser


Les travaux de remise en conformité du lotissement sont découpés en deux lots. L'estimation du coût est le suivant :

- Travaux de voirie pour un montant de 6 439 250 F HT, ou 6 825 605 F TTC,
- Travaux d'éclairage pour un montant de 565 714 F HT, ou 599 657 F TTC.

2.3 - Planification prévisionnelle du programme de réalisation

Le planning des travaux est le suivant :

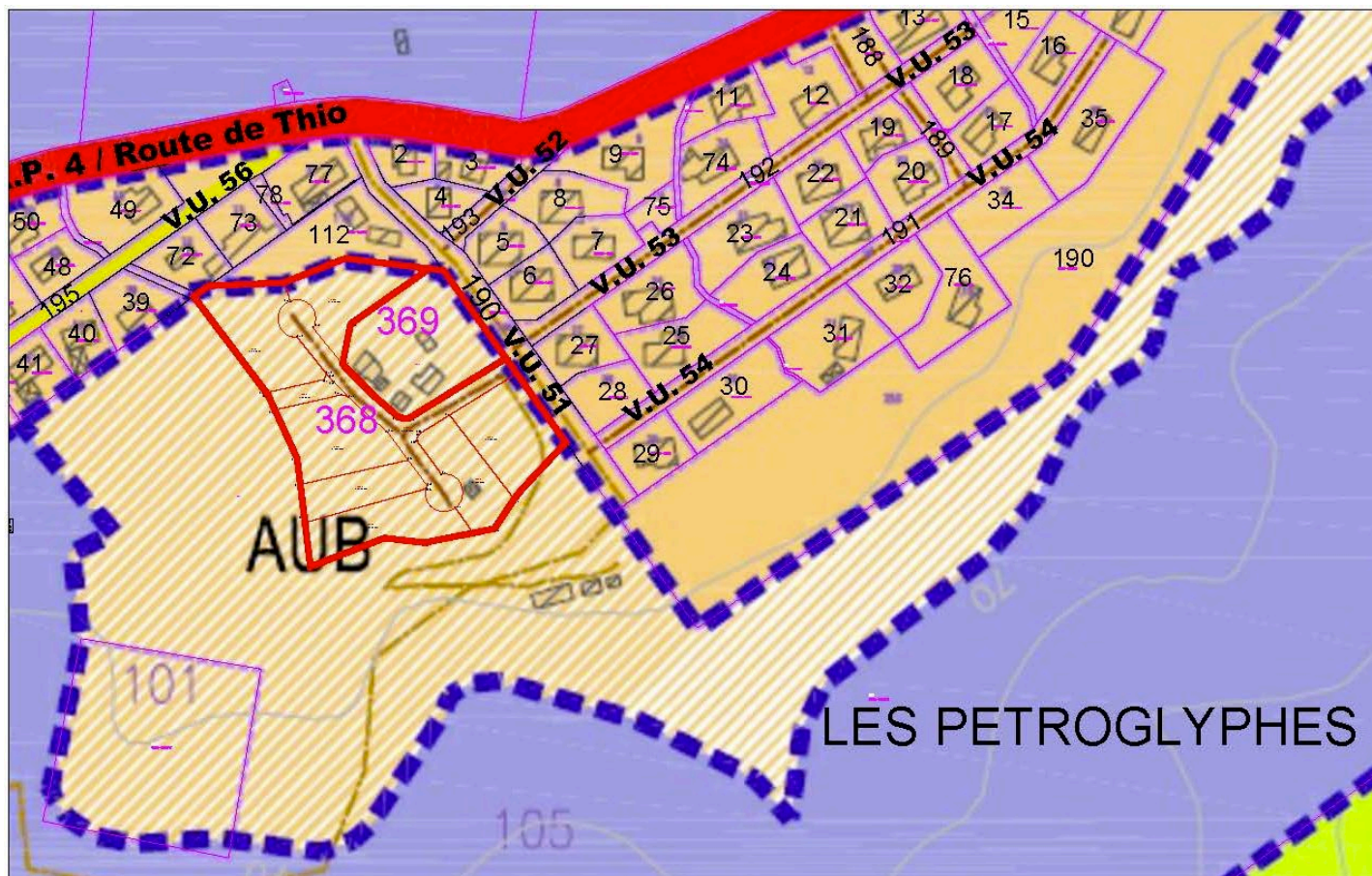
- Travaux de voirie, pour un délai d'un mois, à partir de janvier 2025,
- Travaux d'éclairage, pour un délai de 2 jours, à partir du 12 décembre 2024.

 BW DESIGN / Programme de réalisation Page 4 sur 6			
Numéro de dossier	Version	Modification	Date
2024-003-001	1	B	26/02/2025

CHAPITRE 3 - ELEMENTS GRAPHIQUES

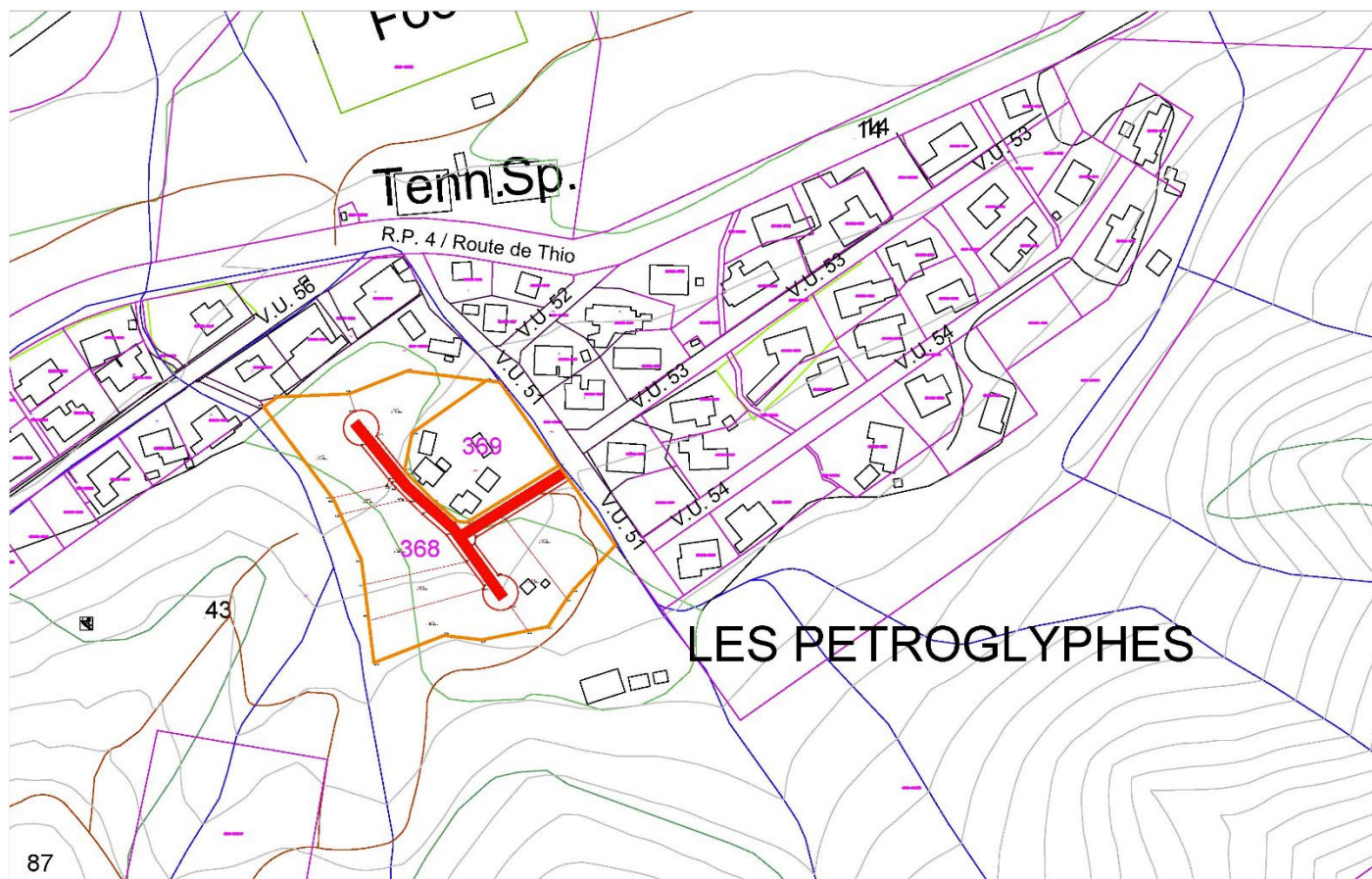
3.1 - Le périmètre du projet d'aménagement

En rouge le périmètre du projet d'aménagement et la limite des lots 368 et 369.



3.2 - Les liaisons et voiries entre le secteur étudié et les zones limitrophes

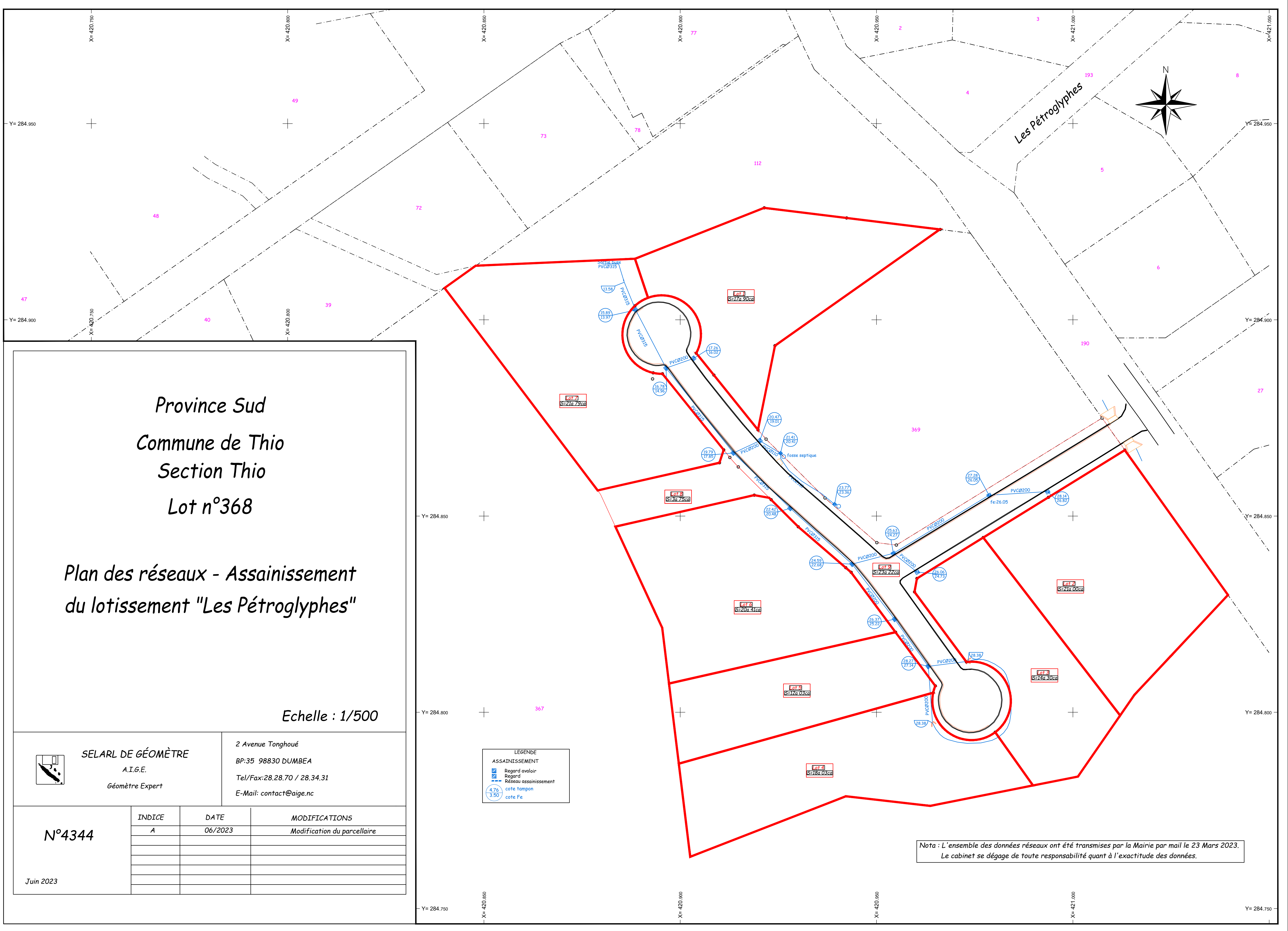
En rouge la voie du lotissement et son raccordement avec la V.U. 51.



3.3 - Les caractéristiques des réseaux d'alimentation en eau, électricité, assainissement et télécommunication

Les plans des réseaux sont en annexe de la présentation à savoir :

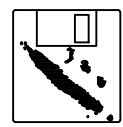
- Le plan assainissement,
- Le plan Eau potable,
- Le plan Electricité,
- Le plan télécommunication.



Province Sud
Commune de Thio
Section Thio
Lot n°368

Plan des réseaux - eau potable
du lotissement "Les Pétroglyphes"

Echelle : 1/500



SELARL DE GÉOMÈTRE
A.I.G.E.
Géomètre Expert

2 Avenue Tonghoue
BP:35 98830 DUMBEA
Tel/Fax:28.28.70 / 28.34.31
E-Mail: contact@aige.nc

N°4344

Juin 2023

INDICE	DATE	MODIFICATIONS
A	06/2023	Modification du parcellaire

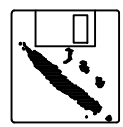
LÉGENDE	
EAU POTABLE	
Compteur	
Bouche à clé	
Regard	
Réseau adduction d'eau potable	

Nota : L'ensemble des données réseaux ont été transmises par la Mairie par mail le 23 Mars 2023.
Le cabinet se dégage de toute responsabilité quant à l'exactitude des données.

Province Sud
Commune de Thio
Section Thio
Lot n°368

Plan des réseaux - réseaux électrique
du lotissement "Les Pétroglyphes"

Echelle : 1/500



SELARL DE GÉOMÈTRE
A.I.G.E.
Géomètre Expert

2 Avenue Tonghoue
BP:35 98830 DUMBEA
Tel/Fax:28.28.70 / 28.34.31
E-Mail: contact@aige.nc

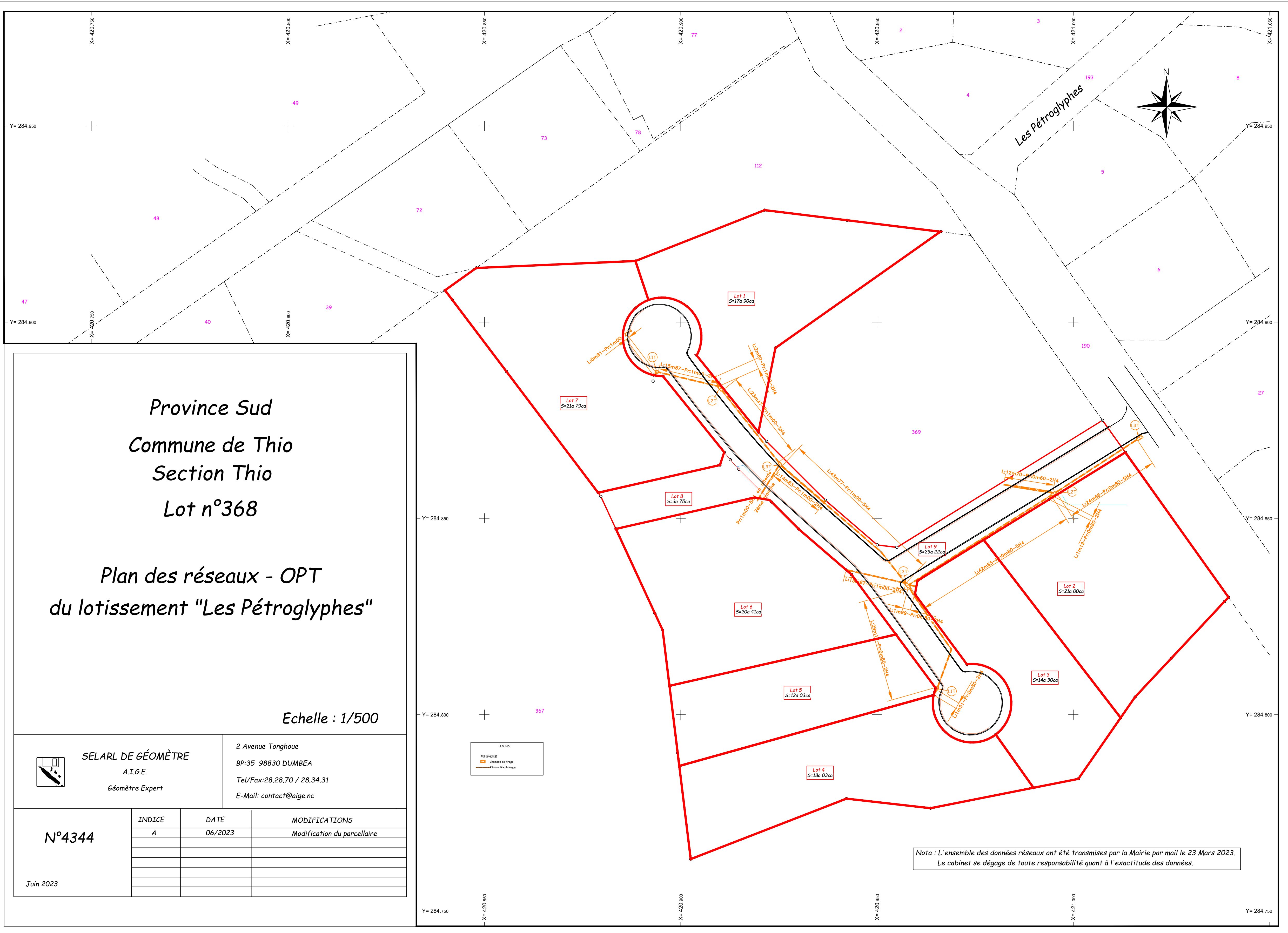
N°4344

Juin 2023

INDICE	DATE	MODIFICATIONS
A	06/2023	Modification du parcellaire

LÉGENDE	
	ELECTRICITE
	Muret technique
	Poteau béton BT
	Lampadaire
	Réseau électrique

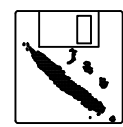
Nota : L'ensemble des données réseaux ont été transmises par la Mairie par mail le 23 Mars 2023.
Le cabinet se dégage de toute responsabilité quant à l'exactitude des données.



Province Sud
Commune de Thio
Section Thio
Lot n°368

Plan des réseaux - OPT
du lotissement "Les Pétroglyphes"

Echelle : 1/500



SELARL DE GÉOMÈTRE
A.I.G.E.
Géomètre Expert

2 Avenue Tonghoue
BP:35 98830 DUMBEA
Tel/Fax:28.28.70 / 28.34.31
E-Mail: contact@aige.nc

N°4344

Juin 2023

INDICE	DATE	MODIFICATIONS
A	06/2023	Modification du parcellaire

LEGENDE
TELEPHONE
Chemin de terre
Réseau télégraphique

Nota : L'ensemble des données réseaux ont été transmises par la Mairie par mail le 23 Mars 2023.
Le cabinet se dégage de toute responsabilité quant à l'exactitude des données.